

Dräger TO 7000



ST-4495/2005

Mit dem Röhrchenöffner Dräger TO 7000 lassen sich sowohl herkömmliche Kurzzeitröhrchen als auch Ampullen- und Doppelröhrchen durch eine einfache Handbewegung ohne ein Zersplittern der Bruchkante öffnen. Weitere Funktionen des Dräger TO 7000 erleichtern dem Anwender den Umgang mit den Dräger-Röhrchen.

Einfache und sichere Handhabung

Das Öffnen von Dräger-Röhrchen und damit das Abbrechen der Röhrchenspitzen ist im Vergleich zu früheren Methoden deutlich einfacher und sicherer geworden. Eine leichte Drehung des Röhrchens in der oberen Öffnung genügt, um die Spitze an den drei Hartmetallscheiben anzuritzen und kontrolliert abzubringen.

Eine entsprechende Konstruktion des Dräger TO 7000 verhindert, dass die Röhrchenspitzen aus dem ungeöffneten Öffner ungewollt herausfallen. Das im Öffner befindliche Reservoir für abgebrochene Röhrchenspitzen kann leicht entleert werden. Eine Handschleife erleichtert das Tragen des Öffners und bietet zusätzlich die Möglichkeit, den Dräger TO 7000 mit der Handpumpe Dräger Accuro zu verbinden.

Auch das Öffnen von Ampullenröhrchen und mit einem Schrumpfschlauch verbundene Doppelröhrchen hat sich vereinfacht. Diese können an dem im unteren Bereich des Öffners platzierten Brechleisten gebrochen werden, ohne dass die Schutzschläuche durch einen zu starken Brechwinkel beschädigt werden.

Zusätzlicher Nutzen

Mit Hilfe der weißen Skala am Dräger TO 7000 können die angewendeten Dräger-Röhrchen leichter abgelesen werden. Ablesefehler bzw. Ungenauigkeiten lassen sich dadurch verringern. Das Material des Öffners ist gegen Chemikalien beständig und elektrisch leitfähig.



ST-1990-2005

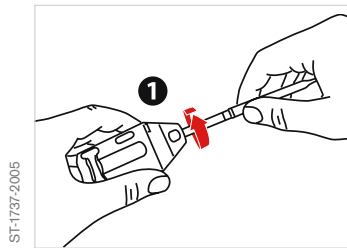
Dräger TO 7000:
Einfache und sichere Handhabung.

BESTELLINFORMATIONEN

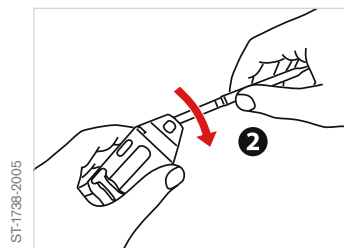
 Dräger TO 7000

64 01 200

ÖFFNEN VON DRÄGER KURZZEITRÖHCHEN

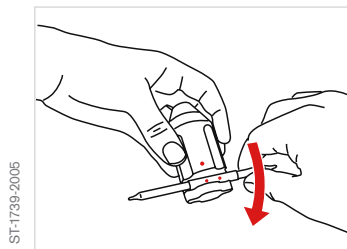


ST-1737-2005

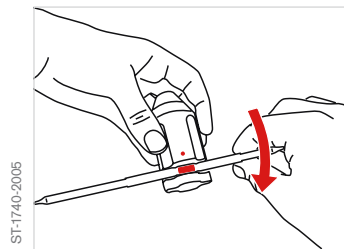


ST-1738-2005

ÖFFNEN VON DRÄGER AMPULLEN- UND DOPPELRÖHRCHEIN

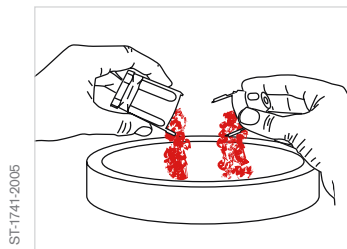


ST-1739-2005



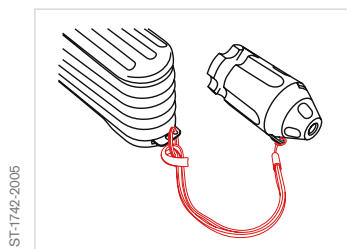
ST-1740-2005

ENTLEEREN DES RÖHRCHEINÖFFNERS



ST-1741-2005

VERBINDEN MIT DER HANDPUMPE DRÄGER ACCURO



ST-1742-2005

NIEDERLASSUNGEN

VERTRIEB REGION NORD
Albert-Schweitzer-Ring 22
22045 Hamburg
Tel 040 66867 0
Fax 040 66867 150
vertrieb.nord@draeger.com

VERTRIEB REGION OST
An der Harth 10 B
04416 Markkleeberg
Tel 0341 3534 660
Fax 0341 3534 661
vertrieb.ost@draeger.com

VERTRIEB REGION SÜD
Vor dem Lauch 9
70567 Stuttgart
Tel 0711 72199 0
Fax 0711 72199 50
vertrieb.sued@draeger.com

VERTRIEB REGION WEST
Kimplerstraße 284
47807 Krefeld
Tel 02151 3735 0
Fax 02151 3735 50
vertrieb.west@draeger.com

DRÄGER SERVICE REGION NORD
Albert-Schweitzer-Ring 22
22045 Hamburg
Tel 040 66867 161
Fax 040 66867 155
service.nord@draeger.com

DRÄGER SERVICE REGION OST
An der Harth 10 B
04416 Markkleeberg
Tel 0341 3534 664
Fax 0341 3534 666
service.ost@draeger.com

DRÄGER SERVICE REGION SÜD
Vor dem Lauch 9
70567 Stuttgart
Tel 0711 72199 43
Fax 0711 72199 51
service.sued@draeger.com

DRÄGER SERVICE REGION WEST
Kimplerstraße 284
47807 Krefeld
Tel 02151 3735 16
Fax 02151 3735 29
service.westkr@draeger.com

DRÄGER SERVICE REGION WEST
Max-Planck-Ring 25 A
65205 Wiesbaden
Tel 06122 9565 70
Fax 06122 9565 77
service.westwi@draeger.com

TOCHTERGESELLSCHAFTEN

Dräger Safety Austria Ges.m.b.H
Wallackgasse 8
1230 Wien
Tel +43 1 609 36 02
Fax +43 1 699 62 42

Dräger Safety Schweiz AG
Aegertweg 7
8305 Dietlikon
Tel +41 1 805 82 82
Fax +41 1 805 82 80

Dräger Safety AG & Co. KGaA
Revalstraße 1
23560 Lübeck, Germany
Tel +49 451 882 0
Fax +49 451 882 2080
www.draeger-safety.com